



材質	處理
鋼	熱處理

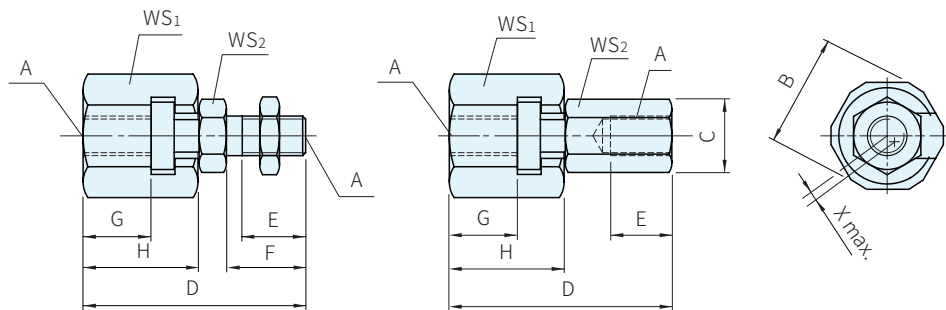


圖 1

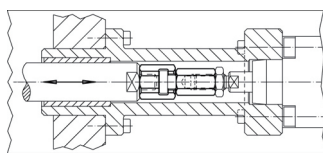
圖 2

品號	型式	A	B	C	D	E	F min.	G	H	WS ₁	WS ₂	軸向補償 X max.	KN max.*	質量 (g)	庫存
25100.0006	聯結 螺絲 圖 1	M6×1	21	-	37.5	11	14	9	18	19	10	0.6	2.5	44	△
25100.0008		M8×1.25	26		45	13.5	17	11.5	22.5	24	13	0.7	4.5	84	△
25100.0010		M10×1.5	30		56.2	16	20	16	29	27	17	0.7	6.5	144	△
25100.0012		M12×1.75	32.5		66.7	21	25	17	34	30	19	0.8	10	205	△
25100.0016		M16×2	39		83	25	30	23	42	36	24	1	18	384	△
25100.0020		M20×2.5	44		93.5	29	35	23.5	45.5	41	30	1	30	568	△
25100.0030		M10×1.25	30		56.2	16	20	16	29	27	17	0.7	6.5	145	△
25100.0032		M12×1.25	32.5		66.7	21	25	17	34	30	19	0.8	10	205	△
25100.0036		M16×1.5	39		83	25	30	23	42	36	24	1	18	385	△
25100.0040		M20×1.5	44		93.5	29	35	23.5	45.5	41	30	1	30	568	△
25100.0056	聯結 螺帽 圖 2	M6×1	21	11	37.5	11	-	9	18	19	10	0.6	2.5	45	△
25100.0058		M8×1.25	26	14.4	45	13.5		11.5	22.5	24	13	0.7	4.5	89	△
25100.0060		M10×1.5	30	19	56.2	15		16	29	27	17	0.7	6.5	155	△
25100.0062		M12×1.75	32.5	21.2	66.7	17.5		17	34	30	19	0.8	10	220	△
25100.0066		M16×2	39	27	83	22		23	42	36	24	1	18	397	△
25100.0070		M20×2.5	44	34	93.5	25		23.5	45.5	41	30	1	30	599	△
25100.0080		M10×1.25	30	19	56.2	15		16	29	27	17	0.7	6.5	155	△
25100.0082		M12×1.25	32.5	21.2	66.7	17.5		17	34	30	19	0.8	10	220	△
25100.0086		M16×1.5	39	27	83	22		23	42	36	24	1	18	398	△
25100.0090		M20×1.5	44	34	93.5	25		23.5	45.5	41	30	1	30	594	△

Sp. 特長

- 不產生任何扭力
- 具徑向補償性
- T-slot 聯結，簡單可靠的組立或拆解，不需要作調整的工作
- 可廣泛性的用於氣壓和油壓的機構聯結

Ex. 使用例



訂貨： 品號 交期： 12 天

25100.0006

Wa. 注意

- * 表示最大引張和壓縮荷重
- 1KN = 101.972 kgf